

Mavesår hos heste Behandling og Forebyggelse



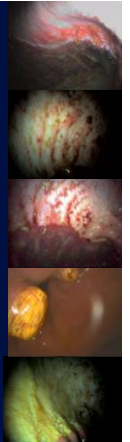
Nanna Luthersson, dyrlæge, Hestedoktoren I/S
nanna@hestedoktoren.dk

Mavesår hos danske heste

- Hvad er mavesår
- Symptomer på mavesår
- Udbredelsen af mavesår
- Danske mavesårprojekter

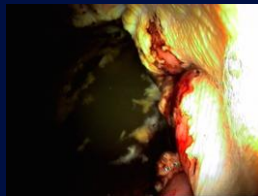
Pause

- Behandling af mavesår
- Fodring af heste med mavesår
- Forebyggelse af mavesår



Formål med behandling

- Heling af mavesår
- Få hesten til at æde igen
- Forbedring af hestens kondition og foderstand
- Undgå efterfølgende tilbagefald

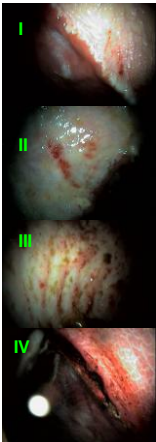


Medicinsk behandling

- Eneste registrerede præparat til heste: Gastrogard® - pasta, receptpligtigt
- Omeprazol – blokerer for produktion af mavesyre
- Skal være i pastaform til heste!
- Fuld dosis – totalt stop
- ¼ eller ½ dosis – gradvis nedsættelse
- Sår i den hvide del heler oftest på 2-4 uger
- Sår i den røde del tager længere tid om at hele (6-8 uger)
- Kan suppleres med andre præparater: Antepsin® (sukralfat) – flydende, håndkøb

Medicinsk behandling

- Er alle mavesår behandlingskrævende?
 - Afhænger af sværhedsgrad
 - Afhænger af placering
 - Behandling er meget dyr:
 - 215.- pr dag, 1505.- pr uge, 6000.- pr md.
- Virker kun så længe medicinen gives



Tilskud: forebyggelse af mavesår

- Pronutrin, GastroCare, Gastrolar og mange flere
- Varierende effekt – mange produkter mangler dokumentation
- Stor individuel variation
- Koster en del
- Er det omkostningerne værd?

Mavesår har en stor helingsevne

- Kan forsvinde i løbet af 4-6 uger ved ændret fodring



Grad IV



Grad 0-1, 5 uger senere

Forebyggelse af mavesår - Risikofaktorer

1. Store mængder stivelse/dag
2. Store mængder stivelse/måltid
3. Nedsat tyggefunktion
4. Kvalitet af grovfoder (fordøjelighed)
5. For lange perioder mellem måltider
6. Spånebokse eller jordfolde uden adgang til stråfoder
7. Smertestillende medicin
8. Stress-belastning



Stivelse i foder

- Kulhydrat: Energi i korn
 - Havre 40%
 - Byg 50%
 - Majs 60%
- Indgår i anærob forbrænding: hurtigt arbejde: væddeløb, military, spring?
- Har negativ indflydelse på sundhed (mavesæk, stortarm, stofskifte, muskelfunktion)
- Finde den optimale balance – brug så lidt som muligt
 - MAX 2 g stivelse / kg hest / dag
 - MAX 1 g stivelse / kg hest / måltid

Når hesten har brug for ekstra kalorier...



- Korn (havre, byg, majs)
- Tilskudsfoder, fuldfoder (se på energiindhold FE, MJ, Mcal)
- Olie (op til 1 dl pr 100 kg hest)
- Energi-fibre (lucerne og roefibre: 1 kg ~ 1 kg havre)

Lad være hvis hesten ikke har brug for det!

Hvor meget stivelse får min hest?

Foderplan dagligt (2 måltider)	Sukker/Stivelse dagligt
8 kg wrap	Wrap: 0 g/dag
2 kg havre	Havre: 2000x0,4=800 g/dag
1,5 kg Tilskudsfoder (26% stiv + 6% sukker)	Tilskud: 1500x0,32=480 g/dag
1 kg lucerne m. olie	Lucerne: 0 g/dag
	Total: 1280 g/dag
	For en 500 kg hest = 2,56 g/dag
	= 1,28 g/måltid

Reduktion af stivelse

- Mange kvalitetsblandinger har højere energi og lavere stivelse end korn
- Kalorier baseret på fibre og olie
- Mikroniseret korn øger udnyttelsen

	Stivelse indhold	Energi MJ/kg
Byg	49,6%	13,2
Havre	40,6%	10,9
Cool Perf	16%	10,7
Fase III	18%	12,8
ERS	7%	13,5

Grovfoder af god kvalitet

- Høj næringsværdi (energi: 1,5-2 kg/FE, højt protein indhold >10% RP)
- Slået tidligt, evt. tilsat lucerne
- Hø og tør wrap er bedst (pH >6-6,5)
- Lucerne: højt protein, højt calcium = buffereffekt på mavesyre + tyggetid og spyttproduktion

Jordfolde og spånebokse



- Ingen adgang til grovfoder >6 timer = 4 x forøget risiko for mavesår
- Halm ikke årsag til mavesår – kun hvis det erstattede hø eller wrap
- Grovfoder (hø, wrap) skal fordeles på min 3 måltider dagligt
- Halm kan godt være beskæftigelse på fold eller i boks

Overvægtige heste kan godt få mavesår



- Restriktive slankeure kan u
- Langvarig behandling ved forfangerhed – hyppig årsag til mavesår
- Nøjsomme heste har andet spisemønster – går sjældent fra foder!
- Slankeure med omtanke
 - Hø/halm blandet sammen evt i hønet
 - Slow feeder systemer

Er min hest stresset?

- Skyldes adfærd kroniske smerter, eller er mavesår opstået pga stress?
- En stresset hest behøver ikke at være urolig
- En "slukket" hest er ofte stresset
- Mulige stressfaktorer:
 - Flytning – nyt miljø
 - Transport (længerevarende/hård)
 - Fodres sidst
 - Uro i stalden
 - Nye heste i flokken
 - Hvor er hesten i hierarkiet?
 - Hingst eller førerhoppe?
- Forsøg at fjerne mulige årsager



Fodring af heste med mavesår (500 kg hest)

- Brug store mængder godt grovfoder: min. 2 kg/100 kg hest/dag (mindre til overvægtige + halm)
- Hyppige måltider: 3-4 måltider/dag – afhængig af mængden af foder. Små måltider spises bedre!
- Undgå korn og foder med højt stivelseindhold
- Brug foderblandinger med lavt stivelse (< 15%)
- Brug lucerne, 1-1,5 kg/dag, blandet i alle måltider
- Brug olie, 3-5 dl/dag til heste der skal tage på
- Fri adgang til stråfoder, eller fordeling af grovfoder på 3-4 måltider
- Adgang til græsfolde

Opfølgning på mavesår

- Medicinsk behandling, især ved nedsat ædelyst og smerter
- Foderændring og ændrede rutiner hvis nødvendigt
- Kontrol gastroskopi efter 4-8 uger afhængig af placering
- Kend symptomerne hos din hest – mulighed for hurtig behandling
- Forebyggende behandling hvis nødvendigt (nedsat dosis Gastrogard®)

Mavesår og Ridning

- Arbejde ikke direkte årsag til mavesår (undtagelse: væddeløb)
- Flest mavesår skyldes uhensigtsmæssig fodring eller miljø
- Med korrekt fodring kan de fleste rideheste fungere godt
- Mindre intensiv ridning mens hesten er i behandling



Case I

- Herkules, vallak på 8 år på 600 kg – konkurrencehest (dressur)
- God ædelyst – 7 kg wrap, 4 kg byg, 0,5 kg soyaskrå, 1 kg Hestekraft (3,8 g stivelse/kg/dag)
- God foderstand
- Flink, velopdragen hest, stille
- Ukoncentreret / bange / gjordkrampe
- Bøvser

Udbredte mavesår

- Behandling med fuld dosis
- Kontrol efter 4 uger bedre – efter 8 uger væk!
- Ingen tilbagefald siden (bøvser stadig!)
- Foderændring – Fuldfoder(15% stiv) +lucerne +olie og 12 kg wrap, samlet foderration 0,75g stivelse/kg/dag



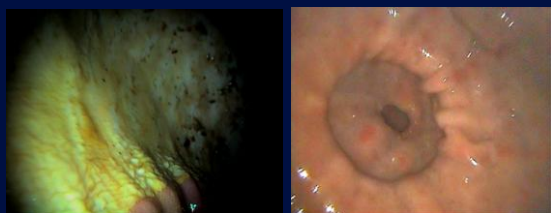
Case II

- Speedy, Quarter, 8 år, god foderstand(450 kg)
- Western, show
- Nedsat ædelyst, æder ikke sit hør
- Begyndt at bøvse og lugter ud af munden
- Træt og mistet energi under arbejde
- Fodring:
Fuldfoder 2 kg/dag (34% stivelse), majsflager 1 kg/dag (60% stivelse), havre 1 kg/dag (40% stivelse) olie 1 dl/dag, hør 4-5 kg/dag = 3,7 g stivelse/kg/dag
- Ejer overtalt til gastroskopi



Ingen medicinsk behandling

- Irritation men ingen alvorlige sår
- Foderændring – fjernet al stivelse (0,3 g/kg/dag)
- Holdt op med at bøvse og lugte efter 5 dage
- Fik energi i løbet af to uger



Forebyggelse af mavesår giver glattere heste og bedre præstationer

